

Hoe brandveilig is uw bedrijf?

Beantwoord de vragen en ontdek of er verbeterpunten zijn.



Ontdek welke punten u en uw medewerkers helpen bij het verbeteren van de brandveiligheid in uw bedrijf.

- kennis van regelgeving
- bewustwording van het belang van brandveiligheidsvoorschriften
- bewustwording van de mogelijkheden risico's te vermijden
- regels en afspraken binnen de dagelijkse werkzaamheden
- training van kennis en vaardigheden bij de uitvoering van maatregelen in de eigen organisatie



TIPS VAN SMOKEY

Bereikbaarheid en toegankelijkheid

De wettelijke eisen hebben tot doel dat het gebouw voor de hulpverleningsdiensten én voor cliënten en gebruikers goed bereikbaar is.

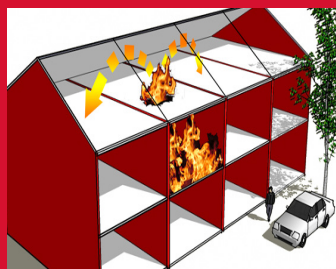
Iedereen moet veilig en zonder belemmeringen bij het gebouw kunnen komen en naar binnen gaan, of in geval van calamiteiten het pand snel kunnen verlaten.



Beperken van uitbreiding van brand

De wettelijke eisen hebben het doel om een brand beheersbaar te houden en de lengtes van vluchtroutes beperkt te houden. Een groot gebouw wordt daartoe in verschillende compartimenten ingedeeld.

De brand zal gedurende **een bepaalde tijd** binnen de scheidingen van het compartiment blijven. Zo heeft u meer tijd om het gebouw via veilige routes te verlaten en heeft de brandweer de mogelijkheid de brand bij de scheidingen tegen te houden.



Bereikbaarheid en toegankelijkheid

Is de locatie goed bereikbaar voor hulpdiensten?	
Is er een speciale opstelplaats voor hulpverleningsvoertuigen?	
Welke brandveiligheidsvoorzieningen zijn aanwezig voor de inzet van de brandweer? (sleutelbuis, brandweerpaneel, flitslicht buitenzijde pand, droge blusleidingen, rook- en warmteinstallatie, sprinklerinstallatie, bluswaterwinplaatsen e.d.)	
Hoe is de opvang geregeld voor de hulpverleningsdiensten?	
Herkent u situaties waarbij een risicovolle situatie ontstaat en wat zijn de mogelijke gevolgen?	
Welke verbeterpunten ziet u met betrekking tot de bereikbaarheid en toegankelijkheid en opvang?	
Op welke manier zouden we dit kunnen delen met onze medegebruikers?	

Compartimentering

Weet u waar de compartimentscheidingen in het gebouw zitten en waaraan herkent u ze?	
Welk voor- of nadeel ervaart u van deze brandcompartimenten tijdens het dagelijks gebruik?	
Wat denkt u dat er kan gebeuren wanneer de brandcompartimentsscheiding niet goed functioneert?	
Herkent u risicovolle situaties waarbij de brandcompartimentsscheiding niet goed kan functioneren?	
Welke mogelijkheden ziet u voor uzelf om ervoor te zorgen dat een zo veilig mogelijke situatie gehandhaafd blijft/ontstaat?	
Welke afspraken kunt u in het bedrijf maken om de brandcompartimentsscheiding intact te houden?	

Veilig vluchten bij brand

Zijn alle vluchtroutes voor u makkelijk herkenbaar en goed bereikbaar?	
Zijn de vluchtroutes voor alle gebruikers geschikt?	
Herkent u situaties in het gebouw waarvan u denkt dat dit een nadelige invloed heeft op 'het veilig kunnen vluchten'?	
Welke mogelijkheden ziet u voor uzelf om ervoor te zorgen dat een zo veilig mogelijke vluchtroute gehandhaafd blijft/ontstaat?	
Welke afspraken kunt u maken om een veilige vluchtroute te waarborgen binnen uw bedrijf?	

Voorkomen van brandgevaar en ontwikkeling van brand

Wat is in uw ogen het grootste risico op het ontstaan van brand op deze locatie?	
Wat is in uw ogen het grootste risico op het ontstaan van ongevallen bij brand op deze locatie?	
Welke mogelijkheden ziet u om dit risico zo klein mogelijk te maken?	
Wie en wat is er voor nodig om dit voor elkaar te krijgen?	
Welke maatregelen kunt u treffen en welke afspraken kunt u maken om risico's op het ontstaan van brand, het voorkomen van uitbreiding van brand of het ontstaan van ongevallen bij brand te beperken?	



TIPS VAN SMOKEY

Veilig vluchten bij brand

De wettelijke eisen hebben onder andere betrekking op:

- de lengte van de vluchtroutes (beperkte afstand om in een veilige omgeving te komen)
- de breedte van de vluchtroutes (voldoende breedte voor alle aanwezigen om te kunnen vluchten)
- de aankleding van vluchtroutes (om te voorkomen dat materialen in vluchtroutes een negatieve bijdrage leveren ten aanzien van rookontwikkeling en branduitbreiding)
- vluchtrouteaanduidingen (de bordjes die de juiste weg wijzen).

Het gebruik van een bouwwerk is zodanig dat bij brand veilig kan worden gevlucht (een vrije doorgang in en buiten het gebouw).



Voorkomen van brandgevaar en ontwikkeling van brand

Wettelijke eisen

Het gebruik van een bouwwerk is zodanig dat het ontstaan van een brandgevaarlijke situatie en de ontwikkeling van brand wordt voorkomen.



TIPS VAN SMOKEY

Blusmiddelen

Wettelijke eisen

In een object zijn voldoende blusmiddelen aanwezig om een beginnende brand te blussen. Het aantal en de soort blusmiddelen is afhankelijk van de gebruiksfunctie en grootte van het object.



Ontdekken van brand

Wettelijke eisen

Afhankelijk van de gebruiksfunctie en de grootte van het object is een brandmeld- en ontruimingsalarminstallatie wettelijk vereist.

Hiermee is een brand snel te ontdekken en kunnen aanwezigen tijdig worden gewaarschuwd.



Blusmiddelen

Weet u waar in het gebouw de blusmiddelen aanwezig zijn?	
Zijn de blusmiddelen makkelijk bereikbaar voor u en bent u getraind in het gebruik ervan?	
Niet iedere brand kan met hetzelfde blusmiddel worden geblust. Zijn in het gebouw de blusmiddelen afgestemd op de aanwezige risico's?	
Wat kan er gebeuren op het moment dat een onjuist blusmiddel wordt gebruikt?	
Ziet u verbeterpunten ten aanzien van de aanwezigheid/het gebruik van de blusmiddelen?	
Op welke manier en door wie zou dit kunnen worden aangepast?	
Welke maatregelen en afspraken kunt u in het bedrijf maken om de huidige situatie te verbeteren?	

Ontdekken van brand

Is het object voorzien van een automatische brandmeld-ontruimingsalarminstallatie (of rook-/hitte melders)?	
Hoe weet u dat er brand is?	
Welke actie onderneemt u zodra u weet dat er brand is?	
Zijn er situaties aanwezig waarbij u niet direct op een brandalarm kunt reageren? (Wat zijn de mogelijke consequenties?)	
Wat is het effect van een onnodige melding?	
Welke maatregelen en afspraken kunt u in het bedrijf maken om een brand snel te ontdekken en adequaat te kunnen reageren.	

Reageren bij brand

U ontdekt brand. Welke acties onderneemt u?	
Wie kunt u helpen bij de acties en/of door wie wordt u geholpen?	
Voelt u zich goed voorbereid op alle mogelijke calamiteiten binnen het bedrijf?	
Worden er regelmatig calamiteitenoefeningen georganiseerd? Zo ja, hoe vaak?	
Worden afspraken 'wat te doen bij calamiteiten' regelmatig met elkaar gedeeld? Zo ja, hoe vaak?	
Hoe worden leermomenten van oefeningen en daadwerkelijke calamiteiten met elkaar gedeeld?	
Heeft u ideeën of suggesties die helpen om adequaat te reageren bij incidenten?	

Algemeen

<p>De minimaal verplichte brandveiligheidseisen kunt u vinden in de wet- en regelgeving.</p> <p>Heeft u hier vragen over, dan kunt u contact opnemen met de toezichthouder brandveiligheid in uw gemeente of met de specialist risicobeheersing van de Veiligheidsregio Drenthe.</p>
<p>Verzekeringsmaatschappijen, uw brancheorganisatie of de specialist risicobeheersing van de Veiligheidsregio Drenthe kunnen u meer inzicht geven in de bijzondere risico's bij verschillende gebruiksfuncties.</p>
<p>De expeditielijst helpt u om inzicht te krijgen in het (brand)veiligheidsbewustzijn van alle in uw organisatie aanwezige personen.</p> <p>Met de ingevulde vragenlijst maakt u (brand)veiligheid bespreekbaar en kunt u afspraken maken die helpen de veiligheid in uw bedrijf te optimaliseren.</p> <p>Heeft u vragen over de expeditielijst? De specialist risicobeheersing van de Veiligheidsregio Drenthe staat u graag te woord.</p>
<p>Door in de organisatie op verschillende niveaus samen te kijken naar brandveiligheid, wordt kennis en ervaring gedeeld. Hiermee kan de veiligheid worden geborgd (bestuur) en afspraken worden vastgelegd (management) die alle gebruikers helpen risico's te minimaliseren en goed voorbereid te zijn bij calamiteiten.</p>



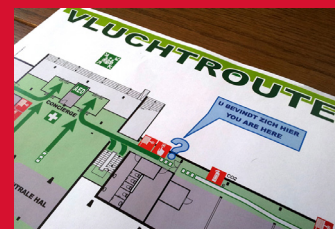
TIPS VAN SMOKEY

Reageren bij brand

Wettelijke eis

Een gebouw waarin een brandmeldinstallatie aanwezig is, beschikt over een ontruimingsplan.

Het doel is dat de gebruikers van het bouwwerk weten wat zij bij een brandmelding moeten doen, zodat de risico's bij brand zoveel mogelijk worden beperkt.



Algemeen

Ervaringen in de praktijk leren dat voldoen aan de wettelijke eisen alléén, niet voldoende is om een (brand)veilige situatie te creëren.

Menselijk handelen bepaalt in grote mate de veiligheid in uw bedrijf.

Kennis en inzicht in het risicobewustzijn helpen u de brandveiligheid in uw bedrijf te optimaliseren.